

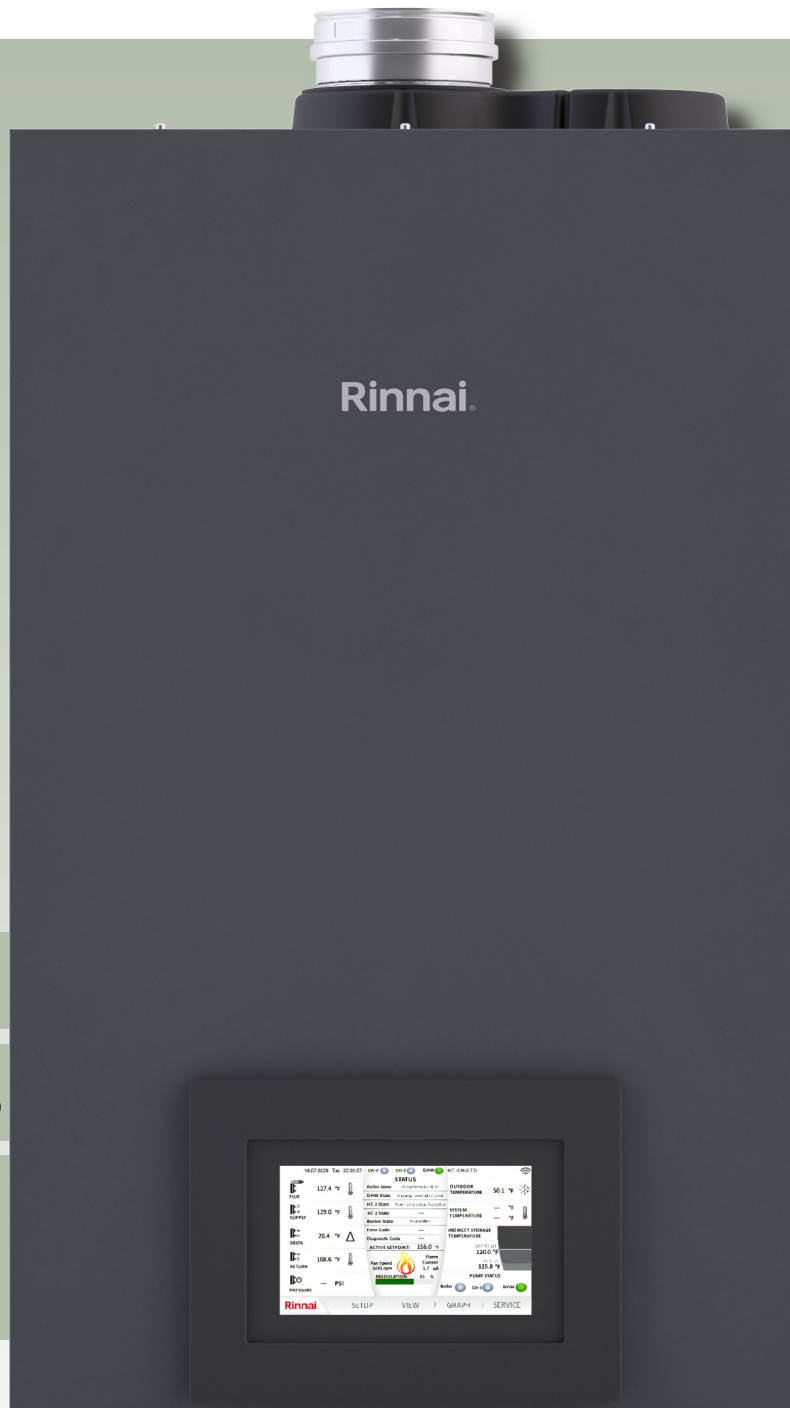
Rinnai®



RCB • SERIES™

Commercial Wall-Hung Boiler

À VENIR EN 2024
Trois modèles autoportants
500 000 • 750 000
1 000 000 Btu/h



Performances remarquables comprenant :

Taux de modulation de **10:1**

Rendement thermique de **97 %**

Écran tactile ACL convivial de **17,8 cm (7 po)**

RCB301AN et RCB399AN

Performances évoluées

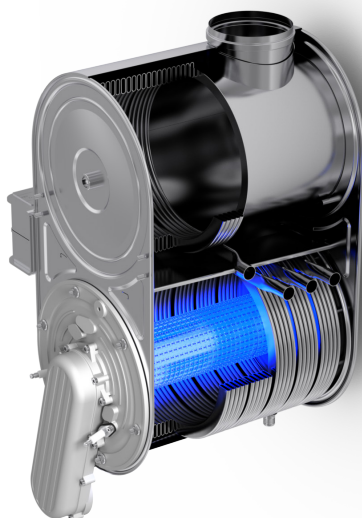
Les chaudières de la série RCB™ offrent une source de chaleur compacte de grande fiabilité et performances d'avant-garde outrepassant les autres chaudières de même catégorie avec une économie d'énergie.

Modèles à montage mural offerts en version de 301 000 Btu/h et 399 000 Btu/h pouvant fournir le chauffage de la demeure ainsi que la production d'eau chaude domestique en raccordant l'unité ou le système à un réservoir indirect.



Rendement maximal dans une conception compacte

- **Échangeur de chaleur à tubulure à eau en acier inoxydable** (ASME H stamp)
- **Rendement thermique de 97 %** (homologué Energy Star)
- **Taux de modulation de 10:1** pour un suivi exact de la demande et une économie d'énergie des plus marquée
- **Conception de forme spiralée de la tubulure** maximise la transmission de la chaleur **tout en réduisant le poids et l'encombrement.**



- **La performance supérieure du brûleur à prémélange** réduit les émissions et augmente le taux de modulation
- **Émissions de NOx très faibles**
- **Sonde extérieure comprise**



10 ans
sur l'échangeur de chaleur

1 an
sur les pièces

1 an
sur la main-d'œuvre

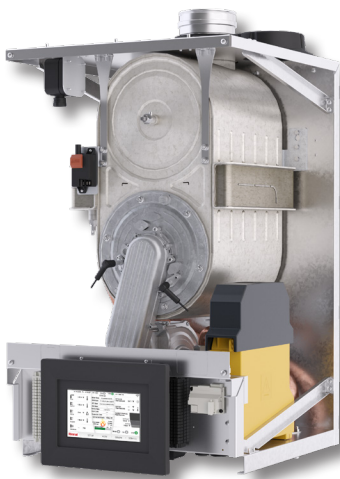
Commandes conviviales

pour un allumage, une surveillance et un entretien simplifiés



La série RCB™ facilite la programmation, l'accès et le suivi des données de performance de votre chaudière sur site ou à distance, grâce à de multiples attributs de connectivité.

- **L'écran tactile ACL de 17,8 cm (7 po)** offre un contrôle total du bout des doigts
- **Une configuration simple** vous permet d'ajuster et de personnaliser les paramètres pour maximiser les performances
- **Accès et suivi facile** des données de performance de la chaudière par entremise Wi-Fi
- **L'écran de l'afficheur** vous donne de l'information critique et des messages d'état de la chaudière, codés en couleur.
- **Commande de pompe intégrée :** pour pompe indirecte, pompe de chaudière, pompe de système
- **Connectivité Wi-Fi intégrée en équipement standard**
- **Modbus intégré (BACnet et Lon Works en option)**
- **Entrée 0-10V pour le système de gestion des immeubles (SGI)**



Panneaux amovibles pour un accès sur 270 degrés

Installation et entretien facile

- **Poids léger** de 77,3 kg (170 lb) modèle 301 ou 83,2 kg (183 lb) modèle 399
- **Faible encombrement**, seulement 0,224 mètres cubes (7,9 pi cu), ce qui permet d'économiser de l'espace dans la salle de mécanique
- **Facilité d'accès aux composants**, accessibles sur 270 degrés, grâce à ses trois panneaux amovibles
- **Transport facile**, s'adapte aux monte-charges ou aux portes de largeur standard
- **Support de montage facile au mur** accélère l'installation
- **Aucun outil spécial requis**
- **Trousses de conversion disponibles** available (GN vers GP ou GP vers GN)



Support de montage facile au mur

Montage en cascade intégré

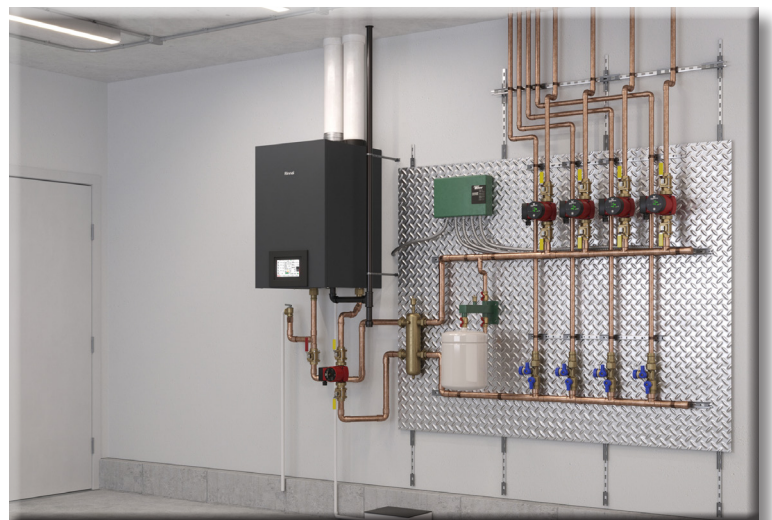
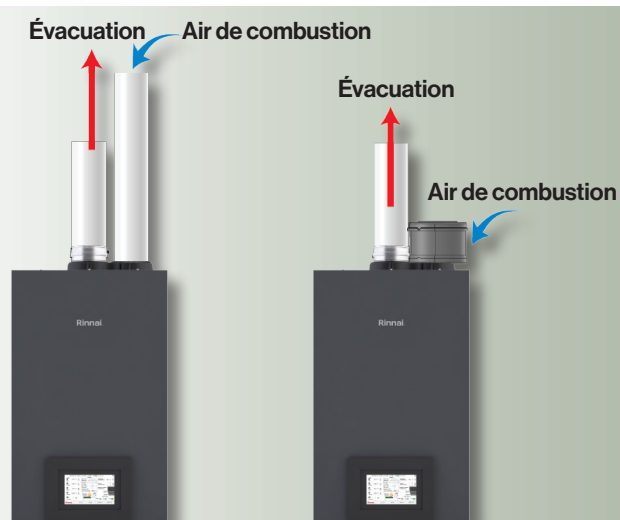
Grâce à la logique intégrée qui répartit les temps de fonctionnement de manière égale pour une variété optimale d'applications, toute configuration à chaudières multiples pourra être prise en charge

- **Les durées d'utilisation sont réparties de manière égale sur un maximum de 8 unités** avec l'unité maîtresse interchangeable
- **Simplifie le fonctionnement et l'interchangeabilité** des unités dans une installation, un seul n° UGS pour chaque modèle
- **Aucun câble spécial requis**, se sert du type de fil de thermostat normalisé dans l'industrie



Options d'évacuation jusqu'à 43 mètres (140 pi)

- **Les multiples options d'évacuation, système à 2 tuyaux ou 1 tuyau et air ambiant** vous permettent de placer les unités là où vous le désirez dans le bâtiment
- **Les options de configuration d'évacuation à parois latérales concentriques ou à terminaisons verticales** permettent de minimiser les ouvertures dans les bâtiments.
- **Utilise du PVC ou du PP de 4 po pour une longueur maximale de 43 m (140 pi)** dans les applications à 2 tuyaux ou avec air ambiant
- **Évacuation commune jusqu'à 4 unités avec du PVC ou du PP de 6 po pour une longueur maximale de 46 m (150 pi)**
- **Les matériaux approuvés pour l'évacuation des gaz sont : le PVC, le CPVC, le PP et l'acier inoxydable**



Modèle		RCB301AN	RCB399AN
Énergie consommée		Max. : 301 000 Btu/h Min. : 30 100 Btu/h	Max. : 399 000 Btu/h Min. : 39 900 Btu/h
Dimensions - Largeur x Hauteur x Profondeur		493 mm x 908 mm x 554 mm (19,4 po x 35,75 po x 21,8 po)	
Poids à l'expédition		88 kg (194 lb)	94 kg (207 lb)
Type d'appareil		Chaudière à gaz à condensation	
Type d'installation		Montage mural	
Système d'évacuation des émanations		Catégorie IV évacuation directe à tirage forcé, évacuation motorisée	
Système d'allumage		Allumage électronique direct	
Échangeur de chaleur		Tubulure d'eau, en acier inoxydable 316L	
Surface de l'échangeur de chaleur		2,285 m ² (24,6 pi ²)	2,852 m ² (30,7 pi ²)
Consommation de gaz (Btu/h)	Minimum	30 100	39 900
	Maximum	301 000	399 000
Réglage de la température	Chauffage central	(Minimum - Maximum) : 30 °C à 82 °C (86 °F à 180 °F)	
	Réservoir indirect (ECD)	40 °C à 80 °C (104 °F à 176 °F)	
Volume d'eau		6,8 l (1,8 gal)	8,3 l (2,2 gal)
Pression d'eau	Chauffage central	Minimum : 1 bar (14,5 psi) Maximum : 6 bar (87 psi) Pression maximale de service autorisée (PMSA) : 1 103 kPa (160 psi)	
	Soupape de sûreté (comprise)	5,2 bar (75 psi) (soupape comprise)	
Diamètre des raccords	Entrée de gaz	1 po NPT	
	Alimentation et retour	1,25 po NPT	
	Prise d'air et évacuation	4 po (PVC)	
Longueur min./max. du conduit d'évacuation		3 m (10 pi) / 43 m (140 pi)	
Longueur min./max. du conduit d'entrée d'air		0 m (0 pi) / 43 m (140 pi)	
Tension	Nominale	120 Vc.a. 60 Hz, moins de 6,3 A	
Pression du gaz ¹	Gaz naturel	0,87 à 2,61 kPa (3,5 po à 10,5 po colonne d'eau)	
	Gaz propane	1,99 à 3,36 kPa (8,0 po à 13,5 po colonne d'eau)	
Alimentation électrique		120 Vc.a., 60 Hz	
Homologations		ANSI Z21.13, CSA 4.9, ASME	
Canada CRN		Y6325.2C	
Dispositifs de sécurité		Sonde d'ionisation de flamme, limite supérieure de la température de l'eau, limite supérieure de la température des gaz d'échappement, capteur de pression de l'eau, pressostat d'évent bloqué, purgeur de condensats, interrupteur de porte du brûleur, fusible thermique, protection contre le gel.	

¹La pression maximale d'alimentation en gaz ne doit pas dépasser la valeur spécifiée par le fabricant.

Les produits Rinnai sont continuellement mis à jour et améliorés, par conséquent, les spécifications sont sujettes à des changements sans préavis.

Rinnai America Corporation | 103 International Drive | Peachtree City, Georgia 30269 | rinnai.us | rinnai.ca | 1-800-621-9419



Rinnai

SH
STEWART
HAAS

TSR
TONY STEWART RACING



Chauffe-eau officiellement attiré de Stewart-Haas Racing et Tony Stewart Racing